



ИНСТРУКЦИЯ ПО ЭКСПЛУАТАЦИИ

ТУ 22.22.12-004-97804366-2021
ТУ 2297-004-97804366-2007

ПРОДУКЦИЯ:

ПОЛИПРОПИЛЕНОВЫЙ ВКЛАДЫШ ЗАЩИТНЫЙ
ДЛЯ ПОЛУВАГОНОВ (ВЗП)/ ВАГОННЫЕ
ВКЛАДЫШИ ЗАЩИТНЫЕ (ВВЗ)

ПОДГОТОВЛЕНО: ООО «АПО АЛЕКО-ПОЛИМЕРЫ»

ОПИСАНИЕ: Настоящая инструкция по эксплуатации является средством передачи потребителю информации о правильном и безопасном применении продукции, выпускаемой ООО «АПО Алеко-Полимеры».



ОПИСАНИЕ ПРОДУКЦИИ:



Вкладыш Защитный Полипропиленовый для полувагонов (далее ВЗП) изготавливается из неламинированной полипропиленовой ткани, что является принципиальным моментом для обеспечения отвода осадков из кузова полувагона.



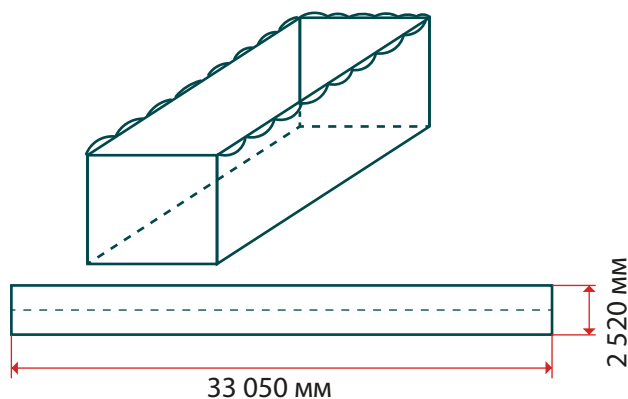
ВЗП предназначены для обеспечения целостности грузонесущей оболочки МКР от возможных повреждений о борта полувагона и сохранения товарного вида фасованных в мягкую упаковку грузов при их перевозке.



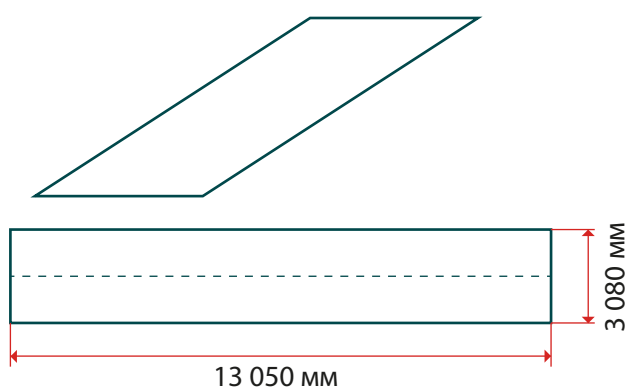
ВЗП могут оснащаться по периметру полиамидной верёвкой или петлями для его крепления в полувагоне. Также допускается производство вкладышей без интегрированной системы крепления. В таком случае в комплекте поставляются нейлоновые погодостойкие хомуты-стяжки.

СХЕМАТИЧНОЕ ОПИСАНИЕ ДЕТАЛЕЙ:

Деталь 1: «Основа/Борт»»



Деталь 2: «Дно»





УКАЗАНИЯ ПО ОБОРУДОВАНИЮ ПОЛУВАГОНА ВЗП/ВВЗ производства «Алеко-Полимеры»

ПОДГОТОВКА ПОЛУВАГОНА



Полувагон должен быть очищен от остатков ранее перевозимых грузов и посторонних предметов



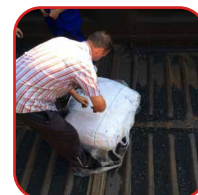
Для предотвращения повреждений вкладыша и фасованных МКР выступающими элементами полувагона грузоотправитель должен принять меры по их ограждению. Это реализуется обертыванием выступающих элементов мешковиной, картоном, плотной бумагой и/или другими способами, обеспечивающими устранение выступающих за плоскость бортов полувагона металлических элементов, вплоть до их спила угловой шлифовальной машиной («болгаркой»).

УКЛАДКА ВЗП В ПОЛУВАГОН

При укладке вкладыша в полувагон принимают участие два-три человека.

1

Занести в полувагон Деталь 1 с шитым полиамидным шнуром/без такового и развернуть ее по внутреннему периметру, перекидывая верхний край основы ВЗП на внешнюю сторону борта полувагона.



2

Полиамидный шнур с внешней стороны полувагона привязать вязками за имеющиеся выступы/крюки/кольца по всему периметру или закрепить края полога хомутами-стяжками.



3

Расстелить на дно полувагона Деталь 2. В случае обнаружения на дне полувагона выступающих элементов – предварительно расстелить на дно плотный картон или обеспечить изоляцию потенциально опасных металлических элементов другими доступными способами.



4

Прорывая ткань, соединить веревками/хомутами-стяжками в нескольких местах ткань верхней (Деталь 1) и нижней (Деталь 2) частей ВЗП.



5

Загрузить в полувагон МКР.

